

- P. 95 \_\_\_\_\_ اگنیشن کی چابی
- P. 96 \_\_\_\_\_ انسٹر و منٹس، کنٹرولز اور دیگر خصوصیات
- P. 97 \_\_\_\_\_ موٹر سائیکل کی دیکھ بھال
- P. 100 \_\_\_\_\_ موٹر سائیکل کو کسی مقام پر محفوظ رکھنا
- P. 101 \_\_\_\_\_ موٹر سائیکل کو ایک مقام سے دوسرے مقام پر منتقل کرنا
- P. 102 \_\_\_\_\_ آپ اور ماحول
- P. 103 \_\_\_\_\_ سیریل نمبرز
- P. 104 \_\_\_\_\_ الکوئل پمپنی فیول

## دستاویزات کا بیگ

اوزر مینول، رجسٹریشن اور انسٹورٹس کی معلومات سیٹ کے نیچے موجود پلاسٹک بیگ میں محفوظ رکھی جاسکتی ہیں۔

## انسٹرومنٹس، کنٹرولز اور دیگر خصوصیات

### اگنیشن سوئچ

اگر انجن بند ہے اور آپ اگنیشن سوئچ کو آن رہنے دیتے ہیں تو ایسی صورت میں بیٹری ڈسچارج ہو جاتی ہے۔  
موٹر سائیکل چلاتے ہوئے چابی کو ہرگز نہ گھمائیں۔

### اوڈومیٹر

جب اوڈومیٹر کے اعداد 99,999.9 سے تجاوز کر جاتے ہیں تو یہ خود بخود 0 پر منتقل ہو جاتا ہے۔

### ٹریپ میٹر

جب ٹریپ میٹر کے اعداد 999.9 سے تجاوز کر جاتے ہیں تو یہ خود بخود 0 پر منتقل ہو جاتا ہے۔

## موٹر سائیکل کی دیکھ بھال

آپ کی ہنڈا کی بہتر لائف کے لیے صفائی اور پالش کا کام اکثر کروانا بہت ضروری ہے۔ صاف ستھری موٹر سائیکل میں ممکنہ مسئلے کی نشاندہی آسان ہوتی ہے۔ سٹرک کو برف سے بچانے کے لیے سمندر کا پانی یا سالٹ کا استعمال موٹر سائیکل پر زنگ کے بننے کا سبب بنتا ہے۔ کوشل یا ناہموار سٹرکوں پر موٹر سائیکل چلانے کے بعد اپنی موٹر سائیکل کو اچھی طرح دھوئیں۔

### واشنگ

موٹر سائیکل کو دھونے سے قبل انجن، مفلر، بریکس اور دیگر زیادہ درجہ حرارت والے پارٹس کو ٹھنڈا ہونے دیں۔

1- ہلکی مٹی اور گردوغبار کو صاف کرنے کے لیے موٹر سائیکل کو بہت کم پریشر والے گارڈن پائپ سے دھوئیں۔

2- اگر ضرورت محسوس ہو تو اسٹیج یا نرم تولیہ کا ککڑا لیں اور نرم روکلیز کی مدد سے دھول مٹی صاف کریں۔

◀ ہیڈ لائٹ لینس، پیپلز اور دیگر پلاسٹک اشیاء کو نہایت احتیاط کے ساتھ صاف کریں تاکہ اس پر کوئی نشان یا کھر وچ نہ پڑے۔

◀ ایکڑیکل پارٹس، مفلر اور ایئر کلیز میں پانی جانے سے محفوظ رکھیں۔

3- اپنی موٹر سائیکل کو کافی مقدار میں پانی کے ساتھ دھوئیں اور پھر نرم، خشک کپڑے سے احتیاط کے ساتھ خشک کر لیں۔

4- جب موٹر سائیکل خشک ہو جائے، تو گھومنے والے پارٹس کو لبریکیشن کریں۔

◀ اس بات کو یقینی بنائیں کہ لبریکیشن ٹائزوں یا بریکس پر نہ لگے۔ اگر لبریکیشن بریک ڈسک، پیڈز، ڈرمز یا جوتوں پر لگ گئی ہے تو وہ بعد ازاں بریکس کی مستعدی پر بری طرح اثر انداز ہو سکتی ہے جس سے حادثہ بھی ہو سکتا ہے۔

5- موٹر سائیکل کے خشک ہونے کے فوری بعد ڈرائیو چین پر لبریکیشن لگائیں۔

6- زنگ سے بچانے کے لیے موم (پالش) کی تہہ لگائیں۔

◀ ایسی پروڈکٹس استعمال نہ کریں جس میں تیز ڈیٹرجنٹس یا کیمیکل اجزاء شامل ہوں یہ آپ کی موٹر سائیکل کے دھاتی، پلاسٹک پارٹس اور پینٹ کو خراب کر سکتے ہیں۔ پالش کو ٹائزوں اور بریکس پر لگنے سے بچائیں۔

◀ اگر آپ کی موٹر سائیکل کے کسی حصے پر (matt) سُن پینٹ لگا ہوا ہے تو وہاں پالش کی تہہ نہ لگائیں۔

## موٹر سائیکل دھونے کے لیے ہدایات

موٹر سائیکل دھوتے ہوئے مندرجہ ذیل ہدایات پر عمل کریں۔

● زیادہ پریش سے نہ دھوئیں۔

▶ زیادہ پریش والے پائپ کے استعمال سے آپ کی موٹر سائیکل کے الیکٹریکل پارٹس اور گھومنے والے پارٹس خراب ہو سکتے ہیں۔

▶ ان ٹیک پائپ میں موجود پانی کاربو ریٹرم میں داخل ہو کر ایئر کلیئر کو خراب کر سکتا ہے۔

● مفلر پر براہ راست پانی نہ لگنے دیں۔

▶ مفلر میں پانی جانے سے موٹر سائیکل کے اشارٹ ہونے میں دشواری ہو سکتی ہے اور رنگ بھی لگ سکتا ہے۔

● بریک کو خشک کریں۔

▶ پانی بریک کی کارکردگی پر اثر انداز ہوتا ہے۔ دھونے کے بعد جب موٹر سائیکل چلائیں تو بریک آہستہ سے لگائیں تاکہ بریک خشک ہو جائے۔

● سیٹ کے نیچے براہ راست پانی نہ ڈالیں۔

▶ سیٹ کے نیچے پانی جانے سے آپ کے دستاویزات اور دیگر اشیاء خراب ہو سکتی ہیں۔

● ایئر کلیئر پر براہ راست پانی نہ ڈالیں۔

▶ ایئر کلیئر میں پانی جانے سے موٹر سائیکل انجن اشارٹ کرنے میں دشواری ہو سکتی ہے۔

● ہیڈ لائٹ کے نزدیک براہ راست پانی نہ ڈالیں۔

▶ موٹر سائیکل دھونے سے ہیڈ لائٹ پر موجود لینس پر دھند آ سکتی ہے، ایسا بارش میں بھی ہو سکتا ہے۔ لیکن یہ جزوقتی ہے۔ اس سے ہیڈ لائٹ کی افادیت یا عمل پر کوئی فرق نہیں پڑتا۔

▶ تاہم اگر آپ اپنی موٹر سائیکل کی ہیڈ لائٹ کے اندر زیادہ مقدار میں پانی دیکھتے ہیں تو فوراً اپنے ڈیلر سے رابطہ کریں۔

● موٹر سائیکل کی میٹ (سُن) پینٹ والی سطح پر پاش نہ لگائیں۔

▶ نرم کپڑے یا اسفنج کا استعمال کریں، بہت سارے پانی سے اسے دھوئیں اور نرم روڈ ٹرنٹ استعمال کریں۔ اس کے بعد نرم، خشک کپڑے سے

میٹ (سُن) پینٹ والی سطح صاف کریں۔

◀ اگر آپ بیٹری کو اس کی جگہ سے نہیں ہٹا رہے ہیں تو ایسی صورت میں ڈسپاچر سے بچنے کے لیے بیٹری کا منفی (-) ٹرمینل منقطع کر دیں۔ جب آپ کو موٹر سائیکل دوبارہ استعمال کرنی ہو تو مینٹننس شیڈول میں درج تمام مینٹننس پارٹس کا جائزہ لیں۔

## ◀ موٹر سائیکل کو کسی مقام پر محفوظ رکھنا

اگر آپ موٹر سائیکل کو کسی کھلی جگہ پر کھڑا کر رہے ہیں تو اس بات کو یقینی بنائیں کہ آپ اسے فل سائز کے کور سے ڈھانپ دیں۔ اگر آپ ایک خاص مدت تک موٹر سائیکل استعمال کرنے کا ارادہ نہیں رکھتے ہیں تو مندرجہ ذیل گائیڈ لائنز پر عمل کریں۔

موٹر سائیکل کو اچھی طرح دھونے کے بعد اس پر پالش لگائیں، میٹ (سُن) پارٹس پر پالش نہ لگائیں۔ کروم شدہ حصوں پر رنگ سے محفوظ رکھنے والا تیل لگائیں۔

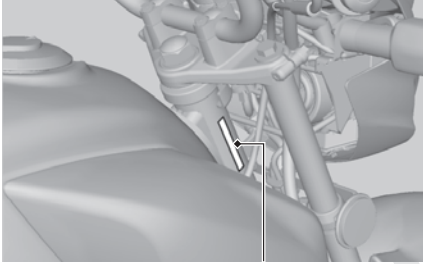
- ڈار نیو چین کولبریکیٹ کریں۔ (▶ P.43)
- موٹر سائیکل کو سینٹر اسٹینڈ پر کھڑا کریں اور بلاک کی مدد سے ایسی پوزیشن رکھیں کہ دونوں وھیل زمین سے اوپر رہیں۔
- بارش کے بعد کور کو ہٹا دیں اور موٹر سائیکل خشک ہونے دیں۔
- ڈسپاچر سے بچنے کے لیے بیٹری ہٹا دیں۔ (▶ P.49)
- بیٹری کو سایہ دار اور ہوادار جگہ پر چارج کریں۔

سیریل نمبرز

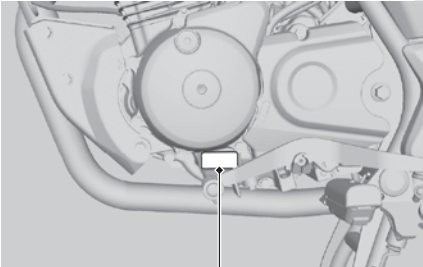
## سیریل نمبرز

فریم اور انجن سیریل نمبر آپ کی موٹر سائیکل کی منفرد پہچان ہیں، جو رجسٹریشن کے لیے درکار ہوتے ہیں۔ یہ نمبرز نئے پارٹس متلوانے کے لیے بھی درکار ہو سکتے ہیں۔

آپ ان تمام نمبرز کو ریکارڈ کریں اور محفوظ جگہ پر رکھیں۔



فریم نمبر



انجن نمبر

نوٹس:

منظور شدہ تناسب سے زیادہ بلینڈڈ فیول کا استعمال آپ کی موٹر سائیکل کے میٹل، ربرز اور پلاسٹک پارٹس کو خراب کر سکتا ہے۔

اگر آپ کو موٹر سائیکل میں خراب کارکردگی یا ایسی علامات نظر آ رہی ہیں جو آپ کی خواہش کے مطابق نہیں ہیں تو ایسے میں آپ اپنا فیول برانڈ تبدیل کر لیں۔

## الکوحل پر مشتمل فیول

مقامی سطح پر الکوحل ملے فیول کی فروخت کی جاتی ہے تاکہ خروج شدہ دھواں ماحول کو صاف رکھے۔ ایسی صورتحال میں آپ نے خیال رکھنا ہے کہ اس فیول کا اوکٹین نمبر آپ کی موٹر سائیکل کے لیے تجویز کردہ اوکٹین نمبر کے مساوی ہو نیز یہ ان لیڈ ڈبھی ہو۔

مندرجہ ذیل فیول بلینڈ آپ کی موٹر سائیکل کے لیے تجویز کردہ ہیں۔

● اتھنول (اتھنائل الکوحل) 10 فیصد تک (حجم کی مناسبت سے)

◀ اتھنول ملا پیٹرول بازار میں Gasohol کے نام سے پیش کیا جاسکتا ہے۔

10 فیصد سے زائد اتھنول ملے پیٹرول کے استعمال سے:

- فیول ٹینک کا پینٹ خراب ہو سکتا ہے۔
- فیول لائن کی ٹیوبز خراب ہو سکتی ہیں۔
- فیول ٹینک میں زنگ کا سبب بن سکتا ہے۔
- موٹر سائیکل کی کارکردگی خراب ہو سکتی ہے۔